

enoplastic



*...du moût
...à la bouteille*



Avec des détails décoratifs et des motifs en relief, les capsules de champagne donnent à une bouteille un air d'élégance unique. Ces techniques spéciales créent un ensemble complexe d'éléments, rehaussant la bouteille d'un attrait irrésistible qui la rend tout à fait unique et sans équivoque. Idéal pour les vins mousseux de qualité supérieure. Disponible pour tous les formats possibles et ajoutant un aspect distinctif avec des gaufrages et des médaillons standard ou personnalisés.



L'impression

La jupe



Marquage à chaud

Il s'agit d'une méthode d'impression qui consiste à déposer un film métallique sur la capsule. Cette méthode permet d'imprimer jusqu'à deux couleurs. Il est également possible d'utiliser l'UV. Il donne aux capsules une finition élégante et raffinée. Idéal pour les dessins au trait.

Marquage à chaud en relief

Tous les avantages de l'estampage à chaud combinés à un dessin en relief. Crée une capsule sensiblement plus élégante.



Impression en héliogravure

Crée des couleurs vraiment intenses et vibrantes avec des effets de dégradé qui ne peuvent pas être obtenus par estampage à chaud. Cette technique permet de reproduire pratiquement toutes les couleurs. Parfait pour les grands tirages. La technique UV est également disponible. Peut être utilisée avec l'estampage à chaud.



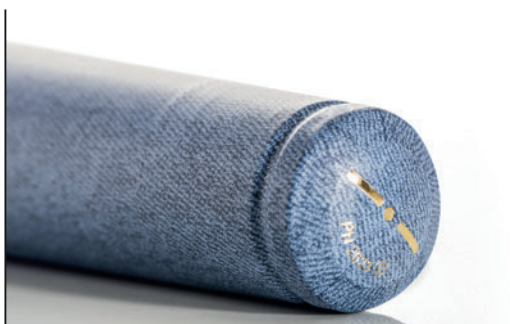
Gaufrage sur toute la surface

Impression en relief à sec ou monochrome. Elle peut être utilisée sur tout ou partie de la capsule de champagne en fonction de ses caractéristiques. Elle peut être créée par sections pour assurer un effet de continuité. Peut être utilisée avec le marquage à chaud, le marquage à chaud en relief et l'impression en héliogravure.



L'impression

Le haut



Marquage à chaud

Veillez consulter les informations relatives à l'impression de la jupe. Deux couleurs au maximum peuvent être utilisées.



Marquage à chaud en relief

Comme l'estampage à chaud mais avec l'ajout d'un effet de relief créé par le gaufrage. Monochrome.



Gaufrage

Dessins en relief sans aucune couleur. Peut être utilisé avec l'estampage à chaud et l'estampage à chaud en relief.



Héliogravure

Veillez consulter les informations relatives à l'impression de la jupe.



Impression flexo

Impression à l'encre pour les bouchons de tête, idéale pour reproduire les informations relatives à l'embouteillage et les graphiques simples.

Accessoires

Jupes



Les languettes de déchirement

Une option d'ouverture plus facile.

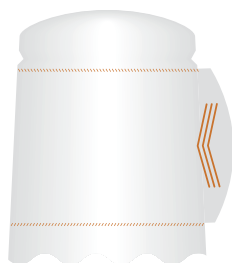
Disponible dans nos formes et dimensions standard.

Peut être personnalisé sur demande.



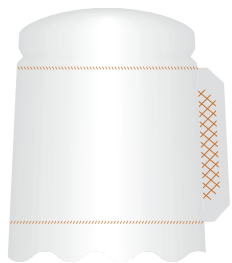
Languettes à déchirer horizontales en saillie

Disponible en PET ou Al/PET et dans différents formats et couleurs. Peut être utilisé avec une perforation simple ou double, standard, à rainures diagonales ou à rainures horizontales. Disponible également sans perforations.



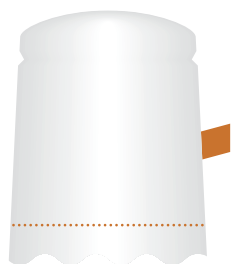
Croissants de sommelier

Disponible dans un design lisse, avec l'estampage à chaud en relief ou à chaud, et avec des caractéristiques standard ou personnalisées. Peut être utilisé avec une perforation simple ou double, standard ou diagonale. Egalement disponible sans perforation.



Languettes à déchirer quadrilatérales sommelier

Disponible en version lisse, avec marquage à chaud en relief ou à chaud, et avec des caractéristiques standard ou personnalisées. Peut être utilisé avec une perforation simple ou double, standard ou diagonale. disponible également sans perforations.



Aluminium en spirale

Les languettes de déchirement

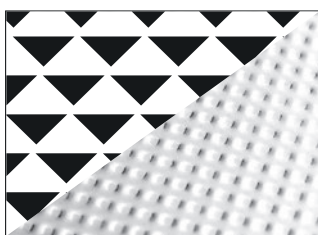
Accessoires

La jupe



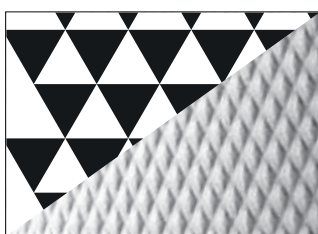
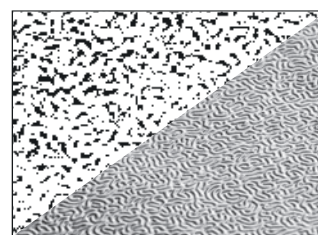
Le gaufrage

Le gaufrage est une technique spéciale qui permet d'ajouter un dessin personnalisé exclusif ou de donner aux capsules une sensation plus intéressante et unique. C'est la façon la plus élégante et la plus simple de personnaliser et de décorer la jupe. L'embossage donne un sens scintillant à une capsule en créant un jeu de lumière et de profondeur qui ne serait pas possible autrement. Nous proposons des motifs standard ou la possibilité de choisir des motifs personnalisés et même spécifiques à une section.



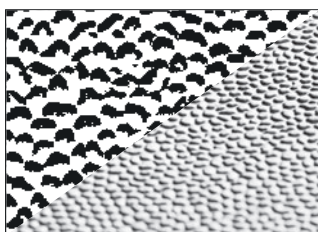
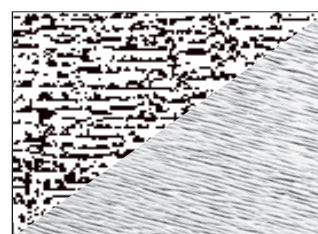
Gaufrage
Cannard

Gaufrage
Vermiculare



Gaufrage
Moët

Gaufrage
Lino



Gaufrage
Standard

Sections en relief
Designs personnalisables





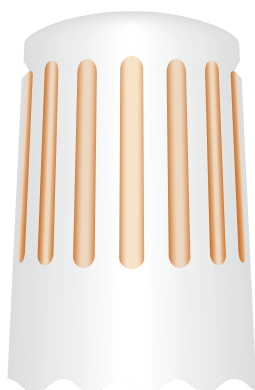
Médailles

Incorporées à la base des capsules de champagne, elles apportent la touche finale parfaitement élégante lorsqu'aucune étiquette de cou traditionnelle n'est requise. Une gamme de modèles standard est disponible ou nous proposons un choix de tailles et de techniques d'impression personnalisables pour répondre aux exigences d'usinabilité en cours de production.

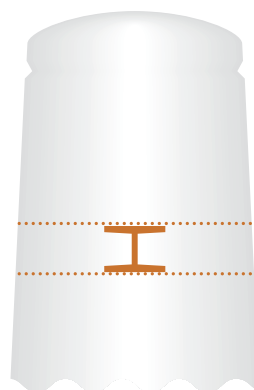
001 ø 34 1:6,8	003 ø 34 1:6,8	004 ø 34 1:8	005 - 014 ø 34 1:5,8
006 ø 35 1:10	007 ø 34 1:6,8	008 ø 34 1:6,8	009 ø 34 1:6,8
010 ø 32 1:9	011 ø 34 1:8	012 ø 34 1:6,8	013 ø 32 1:7
015 ø 32 1:9	016 ø 35 1:6	017 ø 34 1:6,8	019 ø 35 1:10
020 ø 43 1:5	021 ø 34 1:9,5	022 ø 34 1:6,8	023 ø 34 1:6
024 ø 34,5 1:10,5	027 ø 35 1:12,5	029 ø 34,5 1:10,5	036 ø 34 1:6,8

Accessoires

La jupe



Fluting
La cannelure donne
aux capsules de
champagne un
aspect traditionnel et
de grande classe.



Muselet
en ouvrant



Grillages traditionnels
Neuf trous ronds
répétés quatre fois
autour de la jupe.



Grilles de diamant
Neuf trous en forme
de diamant répétés
quatre fois autour de
la jupe avec une per-
foration unique spé-
ciale.